

עסכוננת נווה בוקד

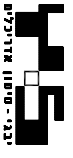
עסלב 'א

חוברות הנתינות לתכנתן ופיתוח

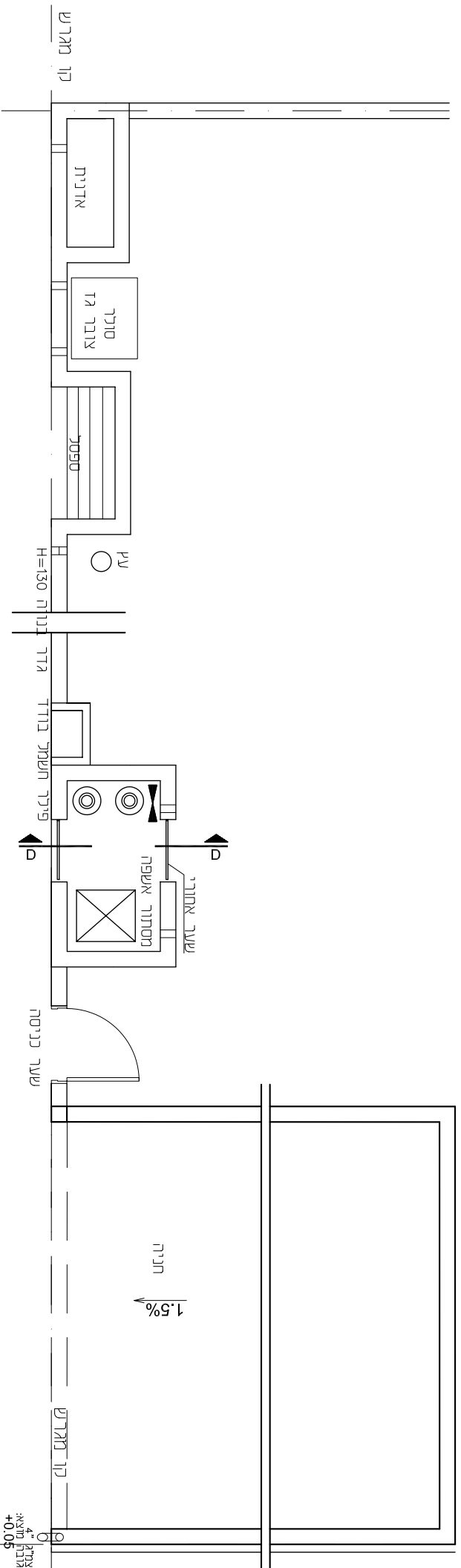
עמזותת נווה בוקד

וערה מקומית לתכנתן ובניה "רמת נגב"

תעודת
09/06/09

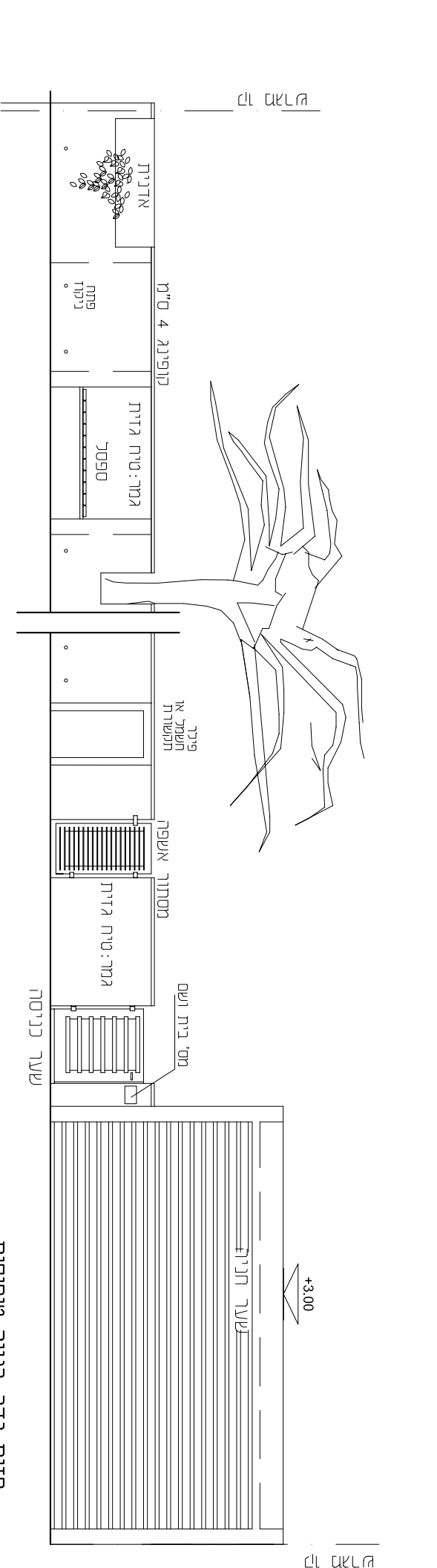


חברה ופיתוח תוכנה
תחום התכנות והפיתוח
תחום התכנות והפיתוח
E MAIL: shimon-y@bankerall gal-s@bankerall



רחוב

תכנית גדר בנויה טיפוסית



חזית גדר בנויה טיפוסית

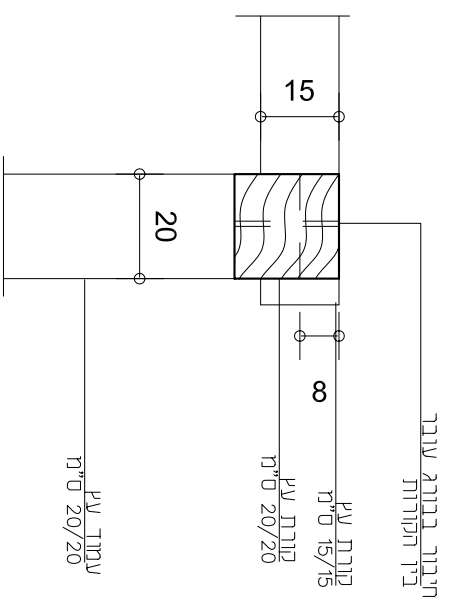
* חלוקת האלמנטים כלפי הרחוב אקראית ואינה כחובה / מוכרבת		
תחנת רחוב אופיינית	מספר גליליץ	תעודת
2	150	150
תמא"ר	09/06/09	מספר גליליץ
מספר גליליץ	2	150
מספר גליליץ	2	150
מספר גליליץ	2	150

מסבנת גמה בוקר
טל: 052-5111111

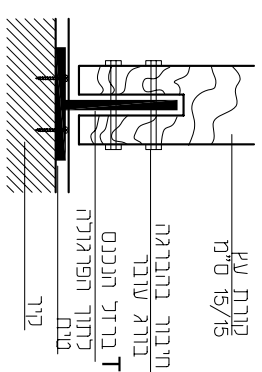
חברת גליליץ

מספר גליליץ: 09/06/09

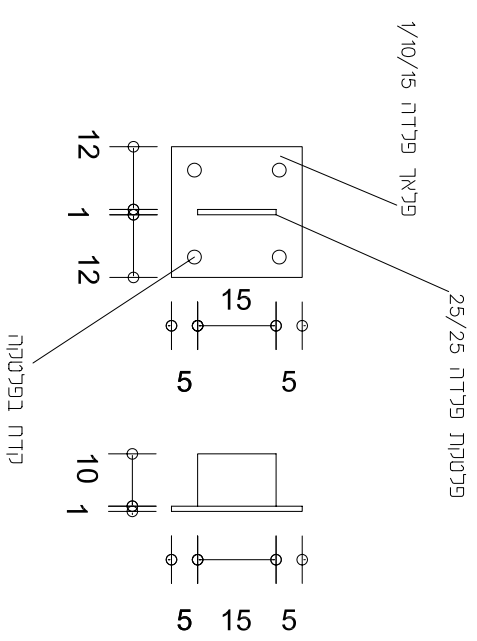
E-MAIL: shimon@shimon.co.il



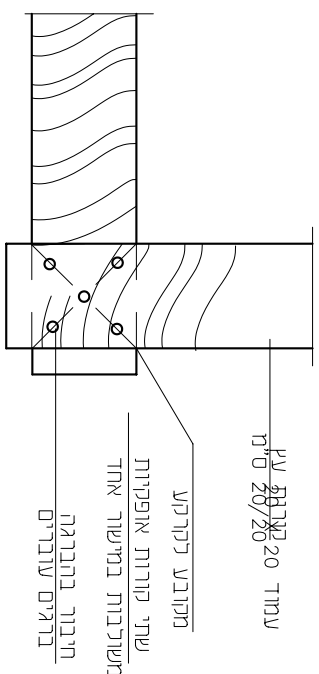
חיבור קורה ראשית למשנייה
פרט מס' 3



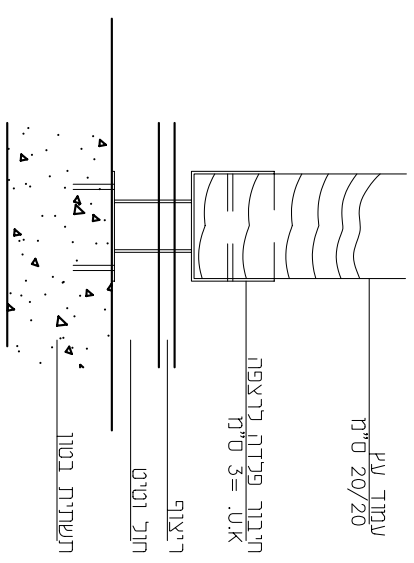
חיבור קורה לקיר בחיבור נסתר
פרט מס' 4



פירוט מחבר לקיר
פרט מס' 5



חיבור שתי קורות ועמוד
פרט מס' 2



חיבור עמוד לריצוף
פרט מס' 1

<p>יש לקבל אישור קונסטרוקטור וחתימתו לכך פרמורה בנפרד *</p>	<p>פרטי פרוגולות טק גומסני</p> <p>שיל"מ</p> <p>מספר זיהוי 6</p> <p>תאריך 09/06/09</p>			<p>סוכנות מה בוקר</p> <p>טל. 052-5252525</p>	<p>גביר - מטה דירבלי</p> <p>מטה: 052-5252525 פנה: 052-5252525 פולקס: 052-5252525 E-MAIL: shimon@barkel.com, gal@barkel.com</p>
---	--	--	--	---	---